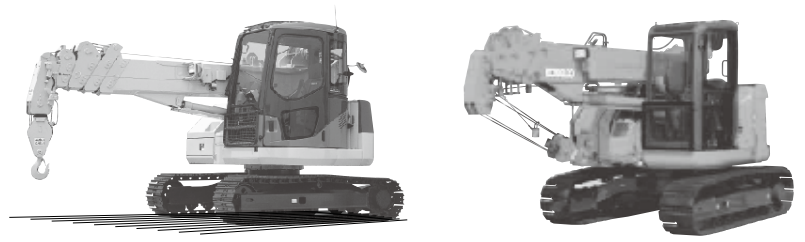
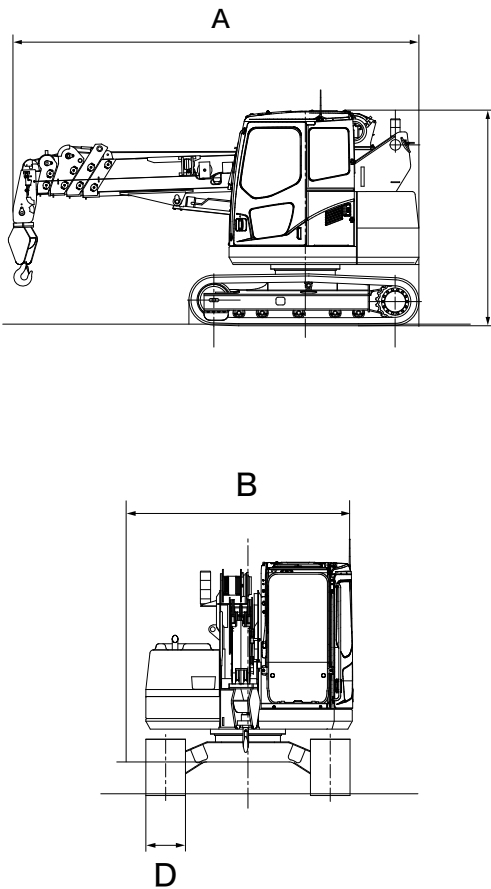


掘削機

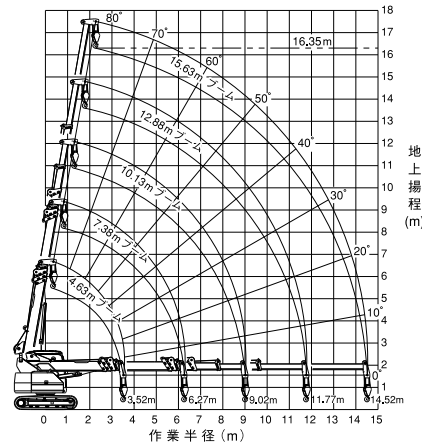
クローラークレーン(4.9 t)

掘削機

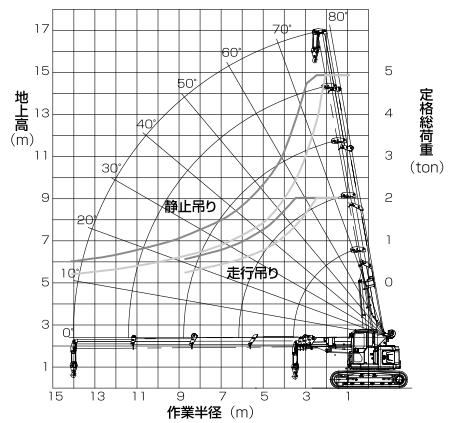
寸法図



作業範囲図

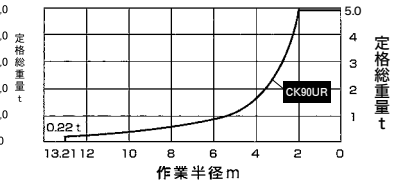
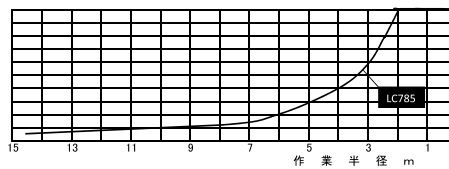


LC785M-6



CK90UR

定格総荷重曲線



仕様

仕様		4.9	
つり上げ能力(t)		4.9	
型式		CK90UR	LC785M-6
メーカー		コベルコ	前田製作所
機械質量(kg)		8,800	9,700
寸法	全長(mm)	A 4,970	5,005
	全幅(mm)	B 2,320	2,320
	全高(mm)	C 2,630	2,705
	履帯幅(mm)	D 450	450
作業範囲	最大つり上げ荷重×作業半径(t×m)	4.9 t × 1.9m	4.9 t × 2.1m
	フック最大地上揚程(m)	16.3 (4本掛)	16.35 (4本掛)
	フック最大地下揚程(m)	26.3 (4本掛)	25.0 (4本掛)
	ブーム長さ(m)	4.51~15.55 (5段)	4.63~15.63 (5段)
	ブーム起伏角度(度)	0°~80°	-2°~80°
	ブーム伸ばし速度(長さm/時間s)	11.04m/22sec	11m/25sec
	巻上ロープ速度(m/min)	低速21/高速32.5	低速27/高速39
巻上ロープ		10mm×115m	10mm×115m