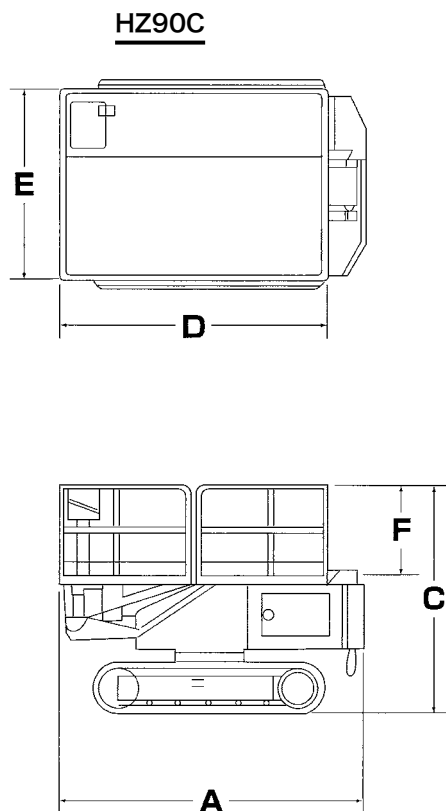
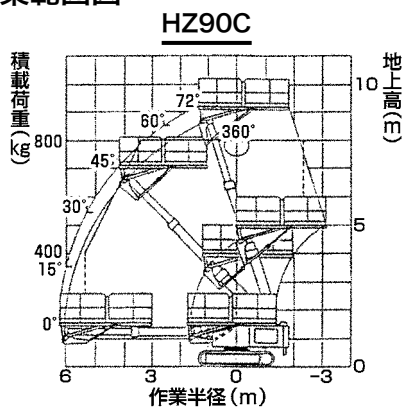


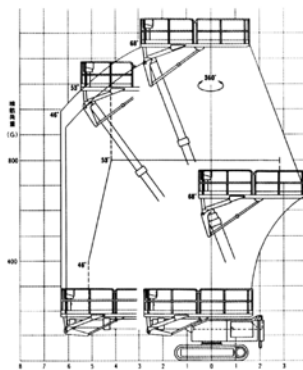
## ■ 寸法図



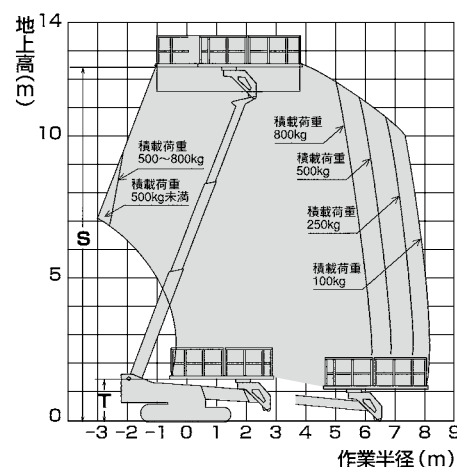
## ■ 作業範囲図



HZ122C



AC-125S



## ■ 仕様

型 式		HZ90C	HZ122C	AC-125S	
メ ー カ ー		ハニックス	ハニックス	タダノ	
作 業 床 高 (mm)		9,200	12,200	12,500	
積 載 荷 重 (kg)		500	500	800	
最 大 作 業 半 径 (m)		6.0	8.0	8.2	
車 輛 総 重 量 (kg)		5,900	8,500	8,900	
機 体 寸 法	全 長 (mm)	A	3,650	4,995	5,150
	全 幅 (mm)	B	2,300	2,480	2,480
	全 高 (mm)	C	2,550	2,820	2,600
バ ケ ッ ト 寸 法	全 長 (mm)	D	3,200	4,500	3,500
	全 幅 (mm)	E	2,100	2,300	2,100
	手 す り 高 (mm)	F	1,000	1,000	950
旋 回 角 度 (度)		360	360	360	
首 振 角 度 (度)		—	—	360	
登 板 能 力 (度)		30	30	15	