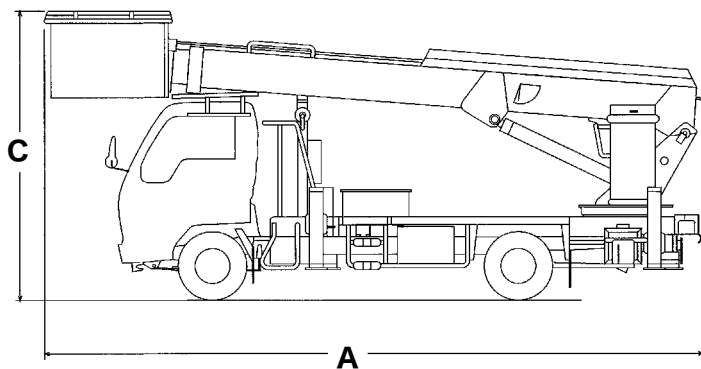
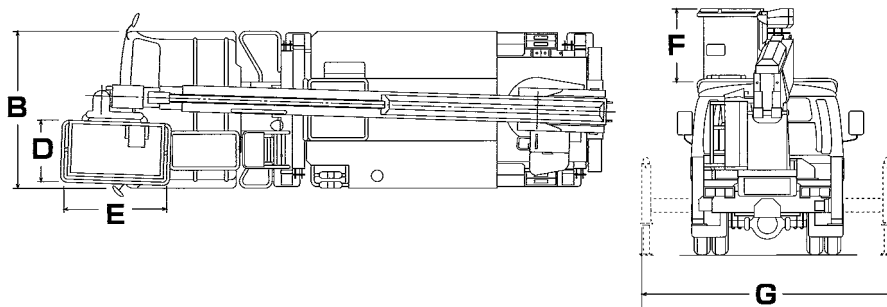
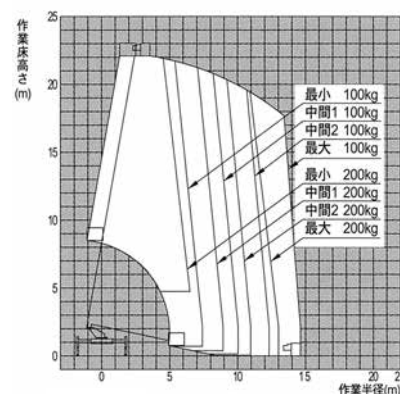


■ 寸法図

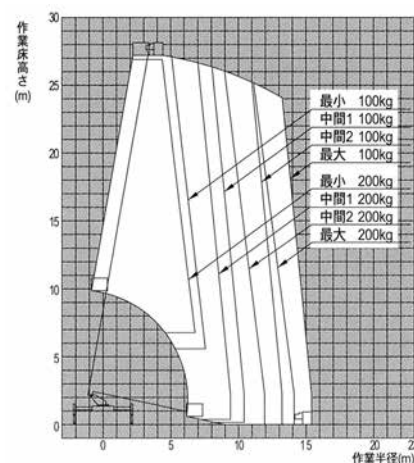


■ 作業範囲図

SK-22A, AT220TG



SK-27A, AT270TG



高所作業車

■ 仕様

型 式		AT-220TG	SK-22A	AT-270TG	SK-27A	
メ ー カ ー		タダノ	アイチ	タダノ	アイチ	
作 業 床 高 (mm)		22,400	22,100	27,000	27,000	
積 載 荷 重 (kg)		200	200	200	200	
最 大 作 業 半 径 (m)		15.2	14.6	15.4	15.4	
車 輛 総 重 量 (kg)		7,245	7,685	7,900	7,930	
機 体 寸 法	全 長 (mm)	A	7,450	7,360	8,640	8,620
	全 幅 (mm)	B	2,050	1,920	2,200	2,190
	全 高 (mm)	C	3,360	3,240	3,750	3,600
バケツ寸法	全 長 (mm)	D	700	700	700	700
	全 幅 (mm)	E	1,200	1,200	1,200	1,200
	手すり高 (mm)	F	960	900	900	900
旋 回 角 度 (度)		360	360	360	360	
首 振 角 度 (度)		左97~右103	左95~右100	左97~右103	左95~右100	
アウトリガー張幅 (mm)	G	3,700	3,700	4,400	4,420	
架 装 シ ャ ー シ (t)		3.0	3.0	4.0	4.0	