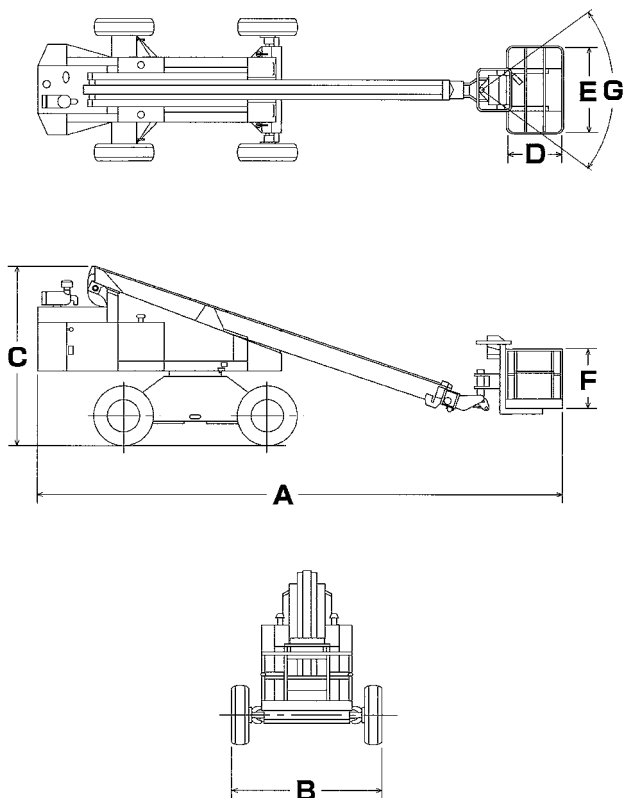
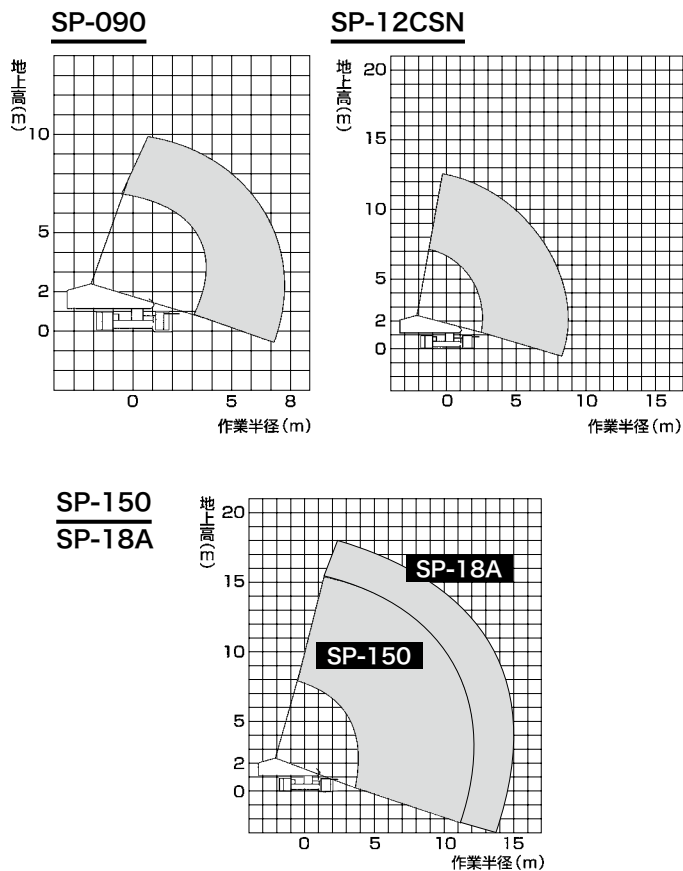


■ 寸法図



■ 作業範囲図



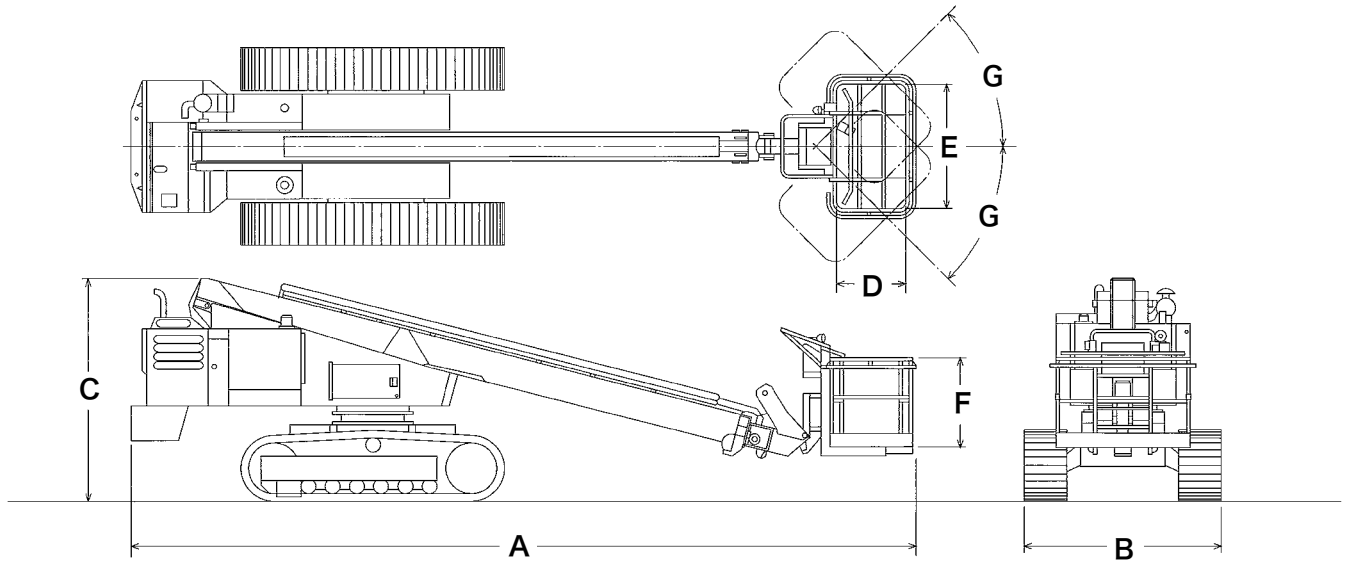
■ 仕様

型 式		SP-090	SP12CSN	SP-150	SP18A	
メ ー カ		アイチ	アイチ	アイチ	アイチ	
作 業 床 高 (mm)		9,000	12,000	15,000	18,200	
積 載 荷 重 (kg)		200	250	200	200	
最 大 作 業 半 径 (m)		7.0	10.0	13.0	16.5	
車 輛 総 重 量 (kg)		5,980	8,400	8,100	11,700	
機 体 寸 法	全 長 (mm)	A	5,600	6,800	7,200	9,170
	全 幅 (mm)	B	1,750	2,000	2,400	2,430
	全 高 (mm)	C	1,780	1,990	2,550	2,550
バ ケ ッ ト 寸 法	全 長 (mm)	D	750	720	900	750
	全 幅 (mm)	E	1,500	1,470	1,500	1,500
	手 す り 高 (mm)	F	1,000	1,000	1,000	1,000
ブ ー ム 長 (m)		4.50~7.35	4.8~10.5	5.88~13.46	7.43~17.14	
ブ ー ム 起 伏 角 (度)		-20~75	-11~75	-20~73	-12~70	
旋 回 角 度 (度)		360	360	360	360	
首 振 角 度 (度)	G	左右80	左右90	左右45	左右90	
登 板 能 力 (度)		14	12	12	12	

高所作業車

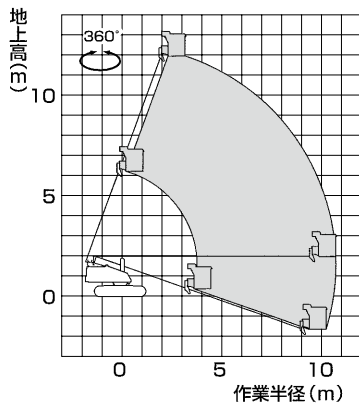
ブームリフト・クローラ式(12m~18m)

■ 寸法図

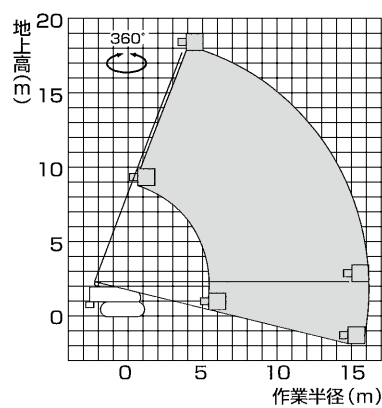


■ 作業範囲図

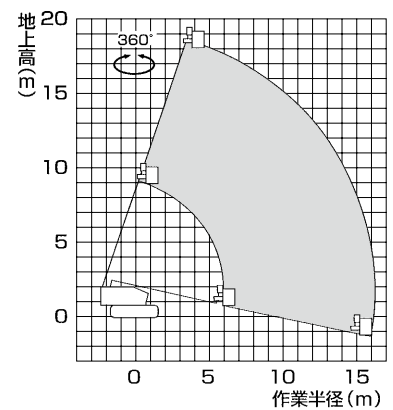
SR-12B



SR-182



SR-18A



■ 仕様

型 式		SR-12B	SR-182	SR-18A	
メ ー カ		アイチ	アイチ	アイチ	
作 業 床 高 (mm)		12,000	18,000	18,000	
積 載 荷 重 (kg)		250	250	200	
最 大 作 業 半 径 (m)		10.7	16.3	16.7	
車 輛 総 重 量 (kg)		7,410	13,500	13,300	
機 体 寸 法	全 長 (mm)	A	6,340	8,610	9,170
	全 幅 (mm)	B	2,250	2,460	2,460
	全 高 (mm)	C	1,995	2,500	2,350
バ ケ ッ ト 寸 法	全 長 (mm)	D	750	750	750
	全 幅 (mm)	E	1,500	1,300	1,500
	手 す り 高 (mm)	F	1,000	1,000	1,000
旋 回 角 度 (度)		360	360	360	
首 振 角 度 (度)	G	左右90	左右90	左右90	
登 板 能 力 (度)		30	27	27	