

# クローラクレーン



作業半径 2.1m 3m 5m  
 定格総荷重 **4900kg** **2980kg** **1400kg**

狭い場所でも安全に作業可能な後方小旋回。

静かで快適な大型ラウンドキャブ採用。

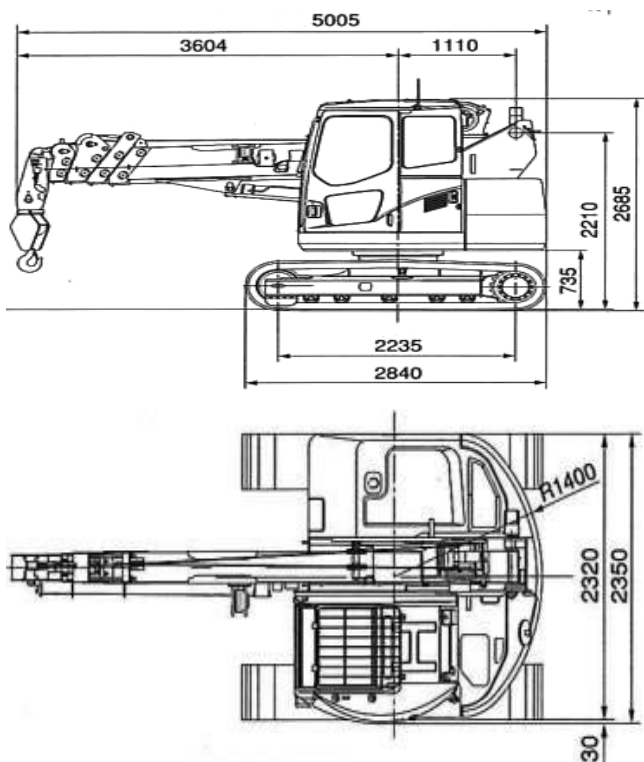
オペレータ耳元騒音：74dB (A) キャブ容積：当社従来機比37%アップ

整備を容易にした、理想のコンポーネント配置。

クローラクレーン専用車として設計。理想を求めたコンポーネント配置を実現。

掘削機・アタッチメント

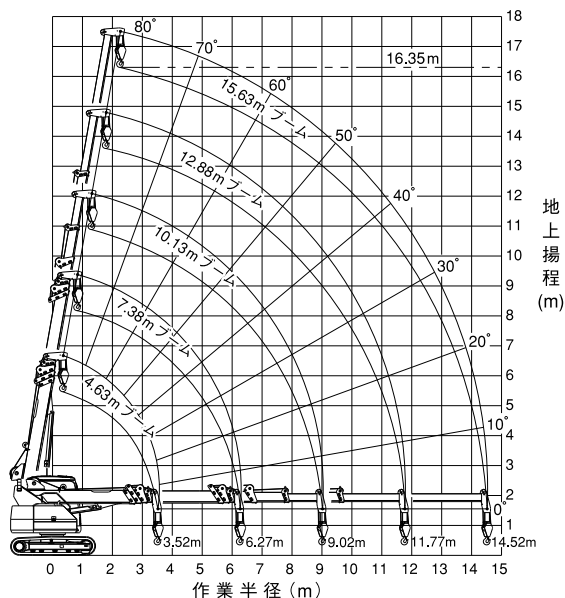
## 寸法



## 仕様

つり上げ能力	4.9t	
型式	LC785M-6	
メーカー	前田製作所	
機械質量 (kg)	9,700	
寸法	全長 (mm)	5,005
	全幅 (mm)	2,350
	全高 (mm)	2,685
	履帯幅 (mm)	450
クレーン性能	最大つり上げ荷重×作業半径 (t×m)	4.9t×2.1m
	フック最大地上揚程 (m)	16.35 (4本掛)
	フック最大地下揚程 (m)	25.0 (4本掛)
	ブーム長さ (m)	4.63~15.63 (5段)
	ブーム起伏角度 (度)	-2°~80°
	ブーム伸ばし速度 (長さm×時間S)	11m/25SEC
	走行速度 (km/h)	低速2.5/高速3.8
巻上口	10mm×115m	

## 作業半径揚程図



## 定格総荷重表 (4本掛け時)

作業半径 (m)	ブーム	4.63m	7.38m	10.13m	12.88m	15.63m
2.00		4900	4900	2600	2000	
2.50		3800	3760	2600	2000	1400
3.00		2900	2980	2310	2000	1400
3.50			2420	2010	1890	1400
4.00			2000	1750	1650	1400
4.50			1670	1530	1450	1320
5.00			1400	1340	1280	1200
6.00			1000	1030	1010	990
7.00				780	800	820
8.00				580	530	680
9.00				410	500	560
10.00					390	450
11.00					300	360
12.00						280
13.00						210
14.00						200
14.52						200

※定格総荷重は、機械を水平堅土上に置いた場合の転倒荷重の78%以内、前方安定度は1.15以上の値です。  
 ※実際に吊り上げ可能な荷重は、各表の値からフック等の吊り具の質量(4.9tフック90kg)を差し引いた値です。