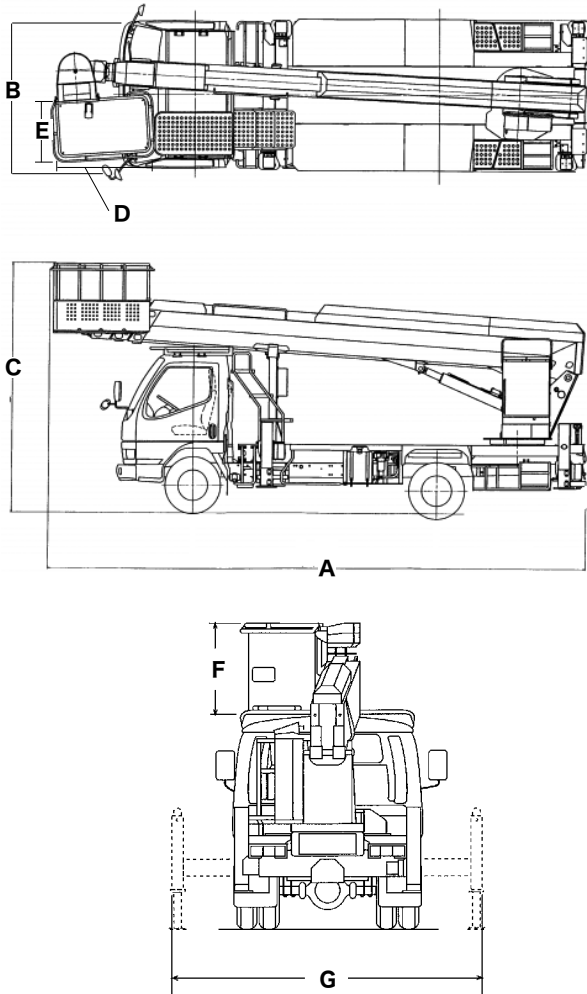
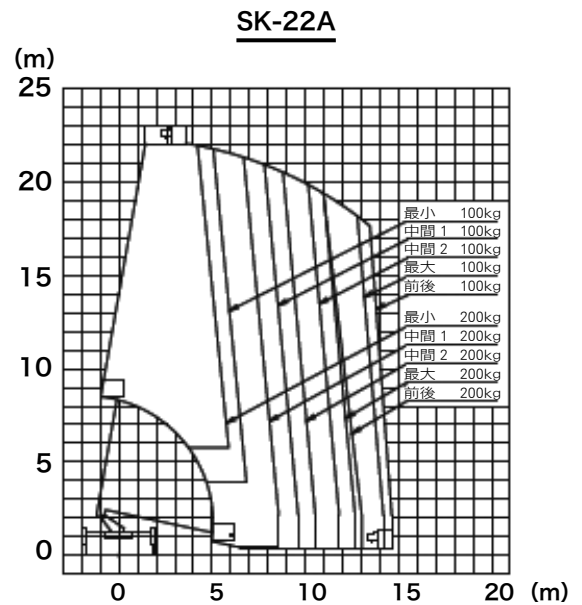
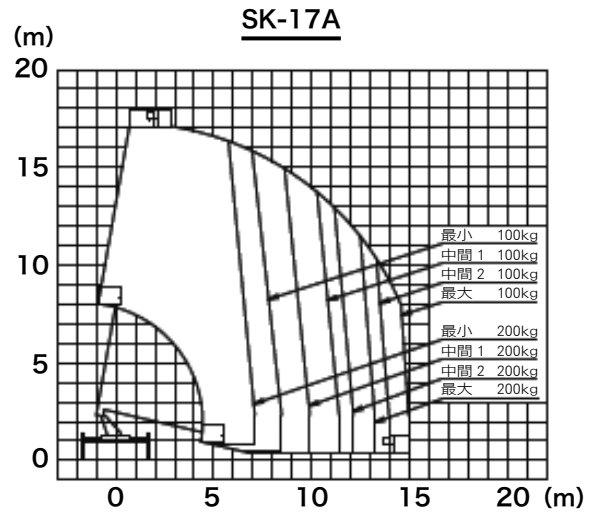


## ■ 寸法図



## ■ 作業半径図



## ■ 仕様

型 式	SK-17A	SK-22A	AT-220TG	
メーカ	アイチ	アイチ	タダノ	
作業床高 (mm)	17,100	22,100	22,400	
積載荷重 (kg)	200	200	200	
最大作業半径 (m)	15.0	14.6	14.7	
車両総質量 (kg)	7,375	7,685	7,245	
機体寸法	全長 (mm) A	6,555	7,360	7,450
	全幅 (mm) B	1,910	1,920	2,050
	全高 (mm) C	3,110	3,240	3,370
バケット寸法	全長 (mm) D	1,200	1,200	1,200
	全幅 (mm) E	700	700	700
	手すり高 (mm) F	900	900	900
旋回角度 (度)	360	360	360	
首振り角度 (度)	左95~ 右100	左95~ 右100	左97~ 右103	
アウトリガー張幅 (mm) G	3,700	3,700	4,100	
架装シャーシ (t)	3.0	3.0	3.0	

